

# ***Territorio e governance: il percorso di co-progettazione per la stesura del Piano di Sviluppo Locale***

---

Federica Burini e Alessandra Ghisalberti

Università degli studi di Bergamo



**CST**  
Centro studi sul territorio  
Lelio Pagani  
UNIVERSITÀ DEGLI STUDI  
DI BERGAMO



# Il percorso di co-progettazione: dall'analisi territoriale alla partecipazione degli abitanti

## ***AMBITO 1 - Studio socio-territoriale della nuova area di interesse sovracomunale***

→ **Fase 1** - Definizione di un quadro di contesto socioeconomico e paesistico-ambientale

→ **Fase 2** - Analisi SWOT del contesto territoriale allargato del GAL: criticità e opportunità

## ***AMBITO 2 - Attivazione di un percorso di co-progettazione***

→ **Fase 3** – Avvio di un tavolo di co-progettazione

→ **Fase 4** – Descrizione della strategia, degli ambiti tematici e degli obiettivi

# AMBITO 1 - Studio socio-territoriale della nuova area di interesse sovracomunale

**1. Raccolta bibliografica e monitoraggio** dei dati quantitativi e qualitativi



- Notevole ricchezza di risorse ambientali e aree protette
- Area periurbana tra la città di Bergamo e le Valli
- Territorio collinare di transizione tra pianura e montagna
- Nuovi sistemi di mobilità in progetto tra urbano e periurbano
- Vicinanza ad altri tre GAL

**2. Studio dei documenti di Piano**



Definizione dei criteri per l'allargamento

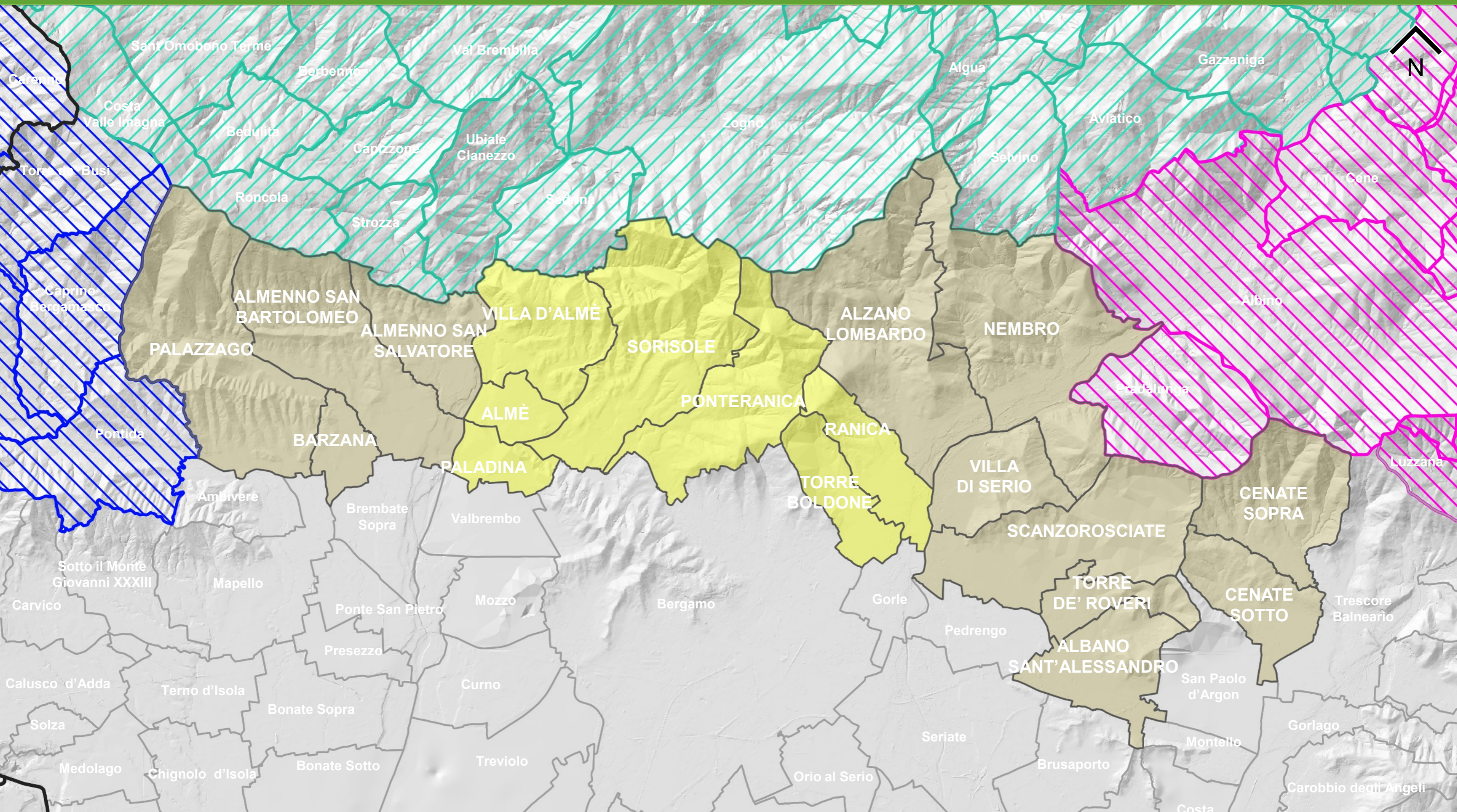


**Il nuovo GAL dei Colli come  
connettore tra città e territori collinari**

**STRUMENTI:**

**3. Costruzione di un mapping di conoscenza** (prima bozza) e di un database georiferito

# Il processo di allargamento del GAL dei Colli: verso n. 19 comuni



**Proposta di ampliamento per il nuovo GAL**

- Attuali partners del GAL dei Colli di Bergamo e C.A.
- Comuni che entrano a far parte del nuovo GAL
- Altri comuni non inclusi nel GAL

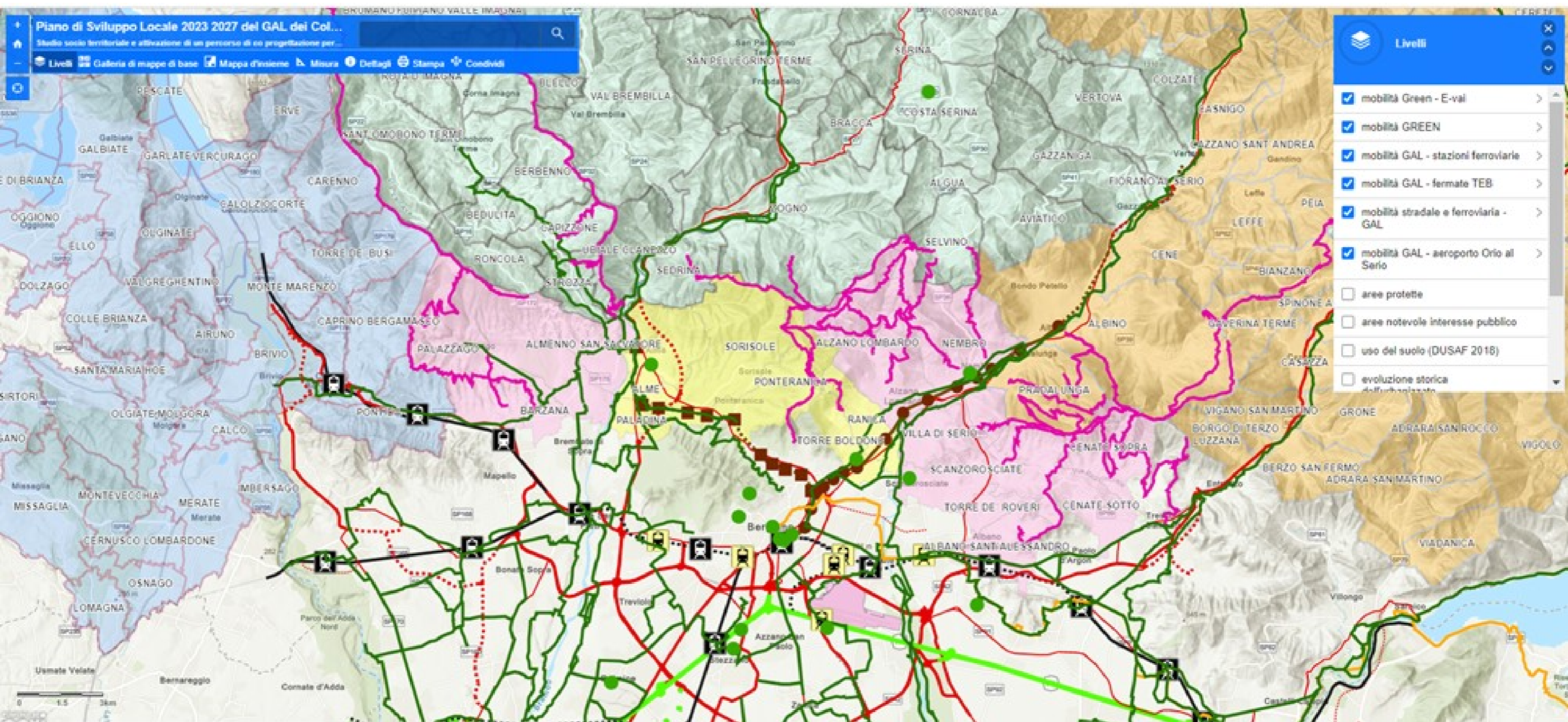
**Altri Gruppi di Azione Locale (GAL)**

- Valle Seriana e Laghi Bergamaschi
- Valle Brembana
- Lecco Brianza

Dati: limiti amministrativi, comuni facenti parte di un GAL  
Fonte: Geoportale Regione Lombardia

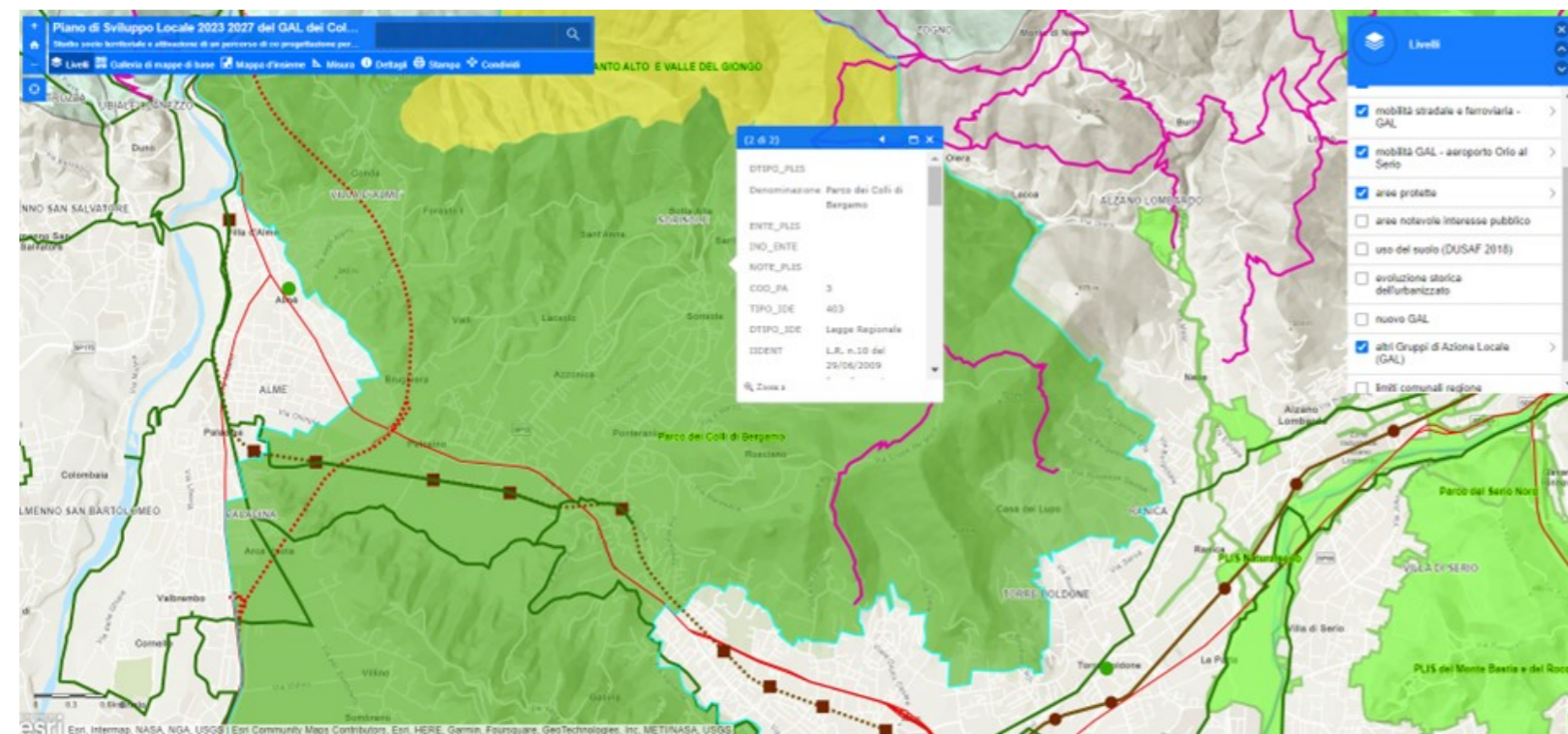


# Strumenti: costruzione di un mapping di conoscenza (prima bozza) e di un database georiferito



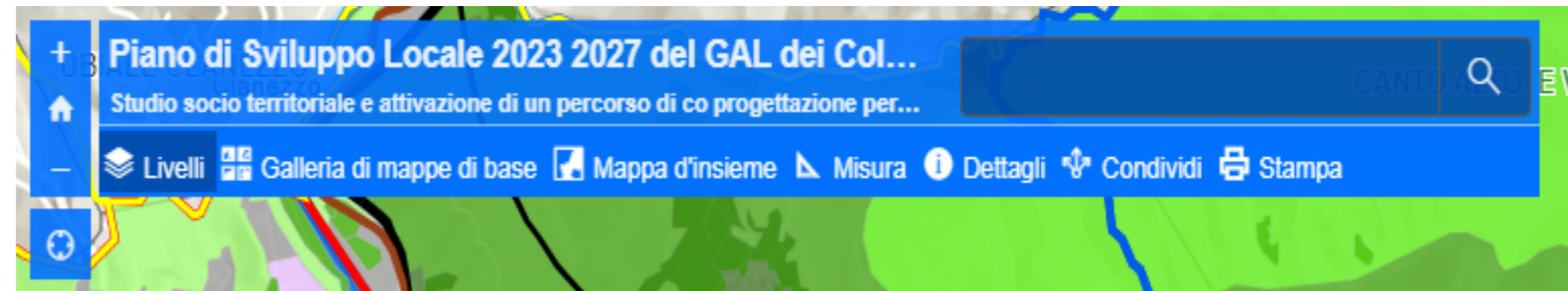
Web App “Piano di Sviluppo Locale 2023-2027 del GAL dei Colli di Bergamo e del Canto Alto”  
<https://www.igisweb.it/gal/webgis/index.html?appid=e34e08a571a04c7d82706511c3b2c011>

# Strumenti: Web App "Piano di Sviluppo Locale 2023-2027 del GAL dei Colli di Bergamo e del Canto Alto"

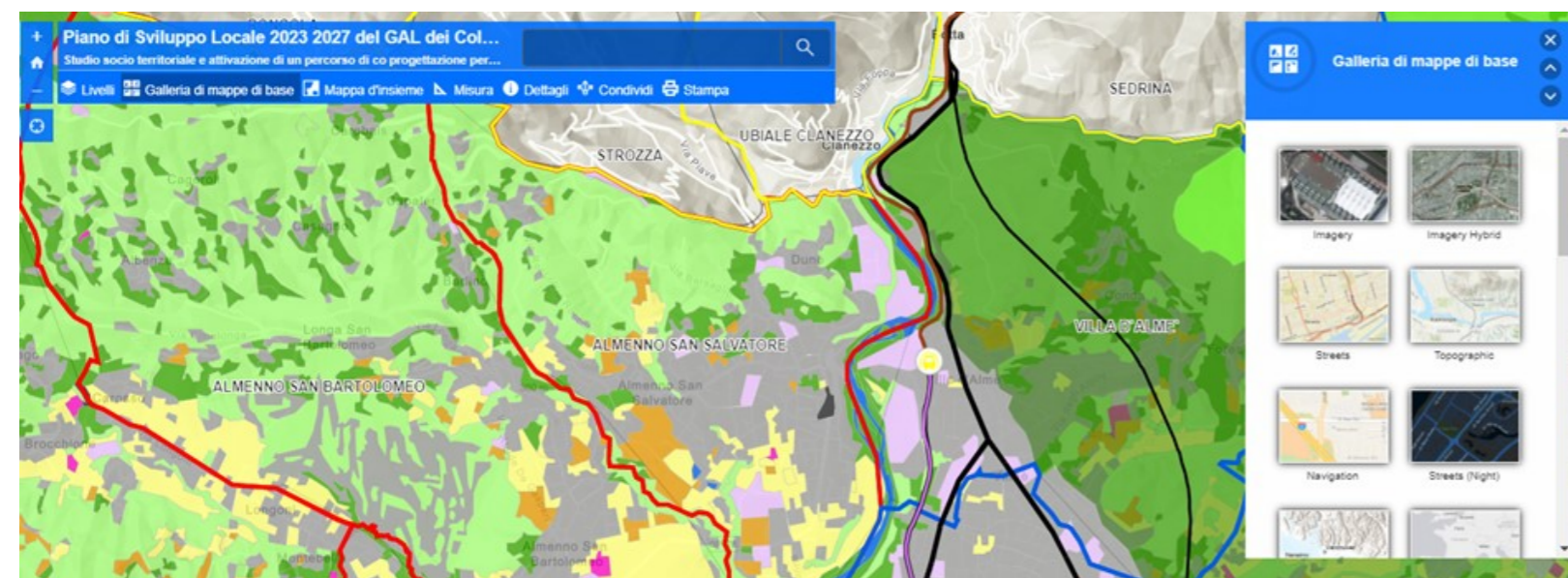


**Pop-up informativi**

**Strumenti di ricerca**



**Gestione layer di base**



# AMBITO 2 - Attivazione di un percorso di co-progettazione

## Metodologia di ricerca: diagnostica territoriale partecipativa



# 0. Identificazione degli attori

## Amministrazioni pubbliche



## Fondazioni e istituti bancari



## Organizzazioni professionali agricole e Organizzazioni di produttori agricoli



## Altre organizzazioni professionali



## Portatori di interesse ambientale, culturale e paesaggistico



## Associazioni ed altri enti di rappresentanza sociale



## COLLABORAZIONI INTERNAZIONALI



Universidad de Valladolid



# 1. Informazione e sensibilizzazione rispetto agli obiettivi e alle fasi del processo

## Coinvolgimento di:

- **interlocutori privilegiati:** incontri *de visu* e a distanza



- **studenti Unibg:** momenti di sensibilizzazione e seminari di studio



- **pubblico ampio:** Assemblea pubblica



- comunicazione del processo tramite il **sito internet del GAL**



# 2. Consultazione per conoscere i diversi interessi/bisogni sul territorio

## Coinvolgimento di:

- **campione di abitanti:** questionario online

**Nuova Strategia di Sviluppo Locale 2023-2027 del GAL dei Colli di Bergamo e del Canto Alto**

Il presente modulo ha l'obiettivo di raccogliere i primi suggerimenti sulle tematiche e sugli ambiti di intervento utili a delineare la nuova Strategia di Sviluppo Locale del GAL dei Colli di Bergamo e del Canto Alto, in vista del suo allargamento ad altri territori.

La invitiamo a partecipare al questionario inviando le sue proposte entro l'1 marzo 2023.  
Condivida il suo punto di vista per migliorare il nostro lavoro sul territorio.

[sara.belotti@guest.unibg.it](mailto:sara.belotti@guest.unibg.it) (non condiviso) [Cambia account](#)

\*Campo obbligatorio

- **gruppi di portatori di interesse: *focus group*** per far emergere le principali opportunità e fragilità del territorio del GAL dei Colli



## Analisi SWOT Punti di forza e di debolezza, Opportunità, Minacce



**STRATEGIA DI SVILUPPO LOCALE 2023 - 2027**

**FOCUS GROUP PER LA STESURA DEL PIANO DI SVILUPPO LOCALE 2023-2027 DEL NUOVO GAL DEI COLLI**

Dalle del GAL - Via Valmorina, 25, Bergamo

Il focus group sono organizzati nell'ambito del percorso di co-progettazione del Piano di Sviluppo Locale 2023-2027 del nuovo GAL dei Colli e saranno focalizzati per discutere in modo operativo le sue tematiche previste dal bando di Programma Regionale sulle quali definire la futura azione strategica. Sono invitati gli enti locali, le associazioni di riferimento e soprattutto le associazioni di categoria e i privati che hanno manifestato il proprio interesse a partecipare al nuovo partenariato del GAL.

**■ GIOVEDÌ 02 MARZO 2023**  
ore 17.00-19.00

**Primo Focus Group sulle tematiche:**

- servizi ecosistemici, biodiversità, risorse naturali e paesaggio
- sistemi locali del cibo, distretti, filiere agricole e agroalimentari
- sistemi di offerta socioculturali e turistico-ricreativi locali

**■ GIOVEDÌ 09 MARZO 2023**  
ore 17.00-19.00

**Secondo Focus Group sulle tematiche:**

- comunità energetiche, bioeconomiche e ad economia circolare;
- servizi, beni, spazi collettivi e inclusivi
- sistemi produttivi locali artigianali e manifatturieri

GAL dei Colli di Bergamo e del Canto Alto S.C.A.R.L. | [www.galcolbergomontalto.it](http://www.galcolbergomontalto.it)



# Analisi SWOT

## PUNTI DI FORZA

**PATRIMONIO AMBIENTALE E PAESAGGISTICO**



**RICCHEZZA DEL SISTEMA AGRICOLO**



**IMPORTANZA DEL SISTEMA IMPRENDITORIALE**



**BUONA ACCESSIBILITA' DEL PATRIMONIO**



**SERVIZI SCOLASTICI e RETI DI VOLONTARIATO**



## PUNTI DI DEBOLEZZA

**DISORDINE URBANISTICO NEL TERRITORIO DI FONDOVALLE**



**MANCANZA DI COOPERAZIONE INTERCOMUNALE**



**MANCANZA STRATEGIA DI VALORIZZAZIONE TERRITORIALE DEL SISTEMA COLLINARE PERIURBANO**



## OPPORTUNITÀ

**CONSAPEVOLEZZA AMBIENTALE**



**RISCOPERTA DELLE ATTIVITA' AGRICOLE**



**PROSSIMITA' INFRASTRUTTURE DI MOBILITA' INTERMODALE**



**DIFFUSIONE CULTURA DELL'ENERGIA RINNOVABILE**

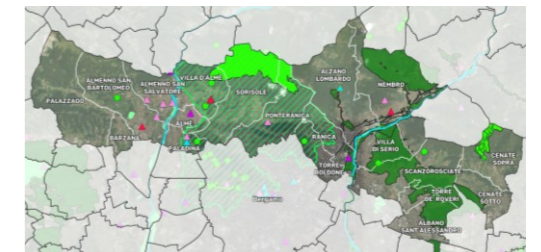


## MINACCE

**CAMBIAMENTI CLIMATICI E IMPATTI AMBIENTALI**



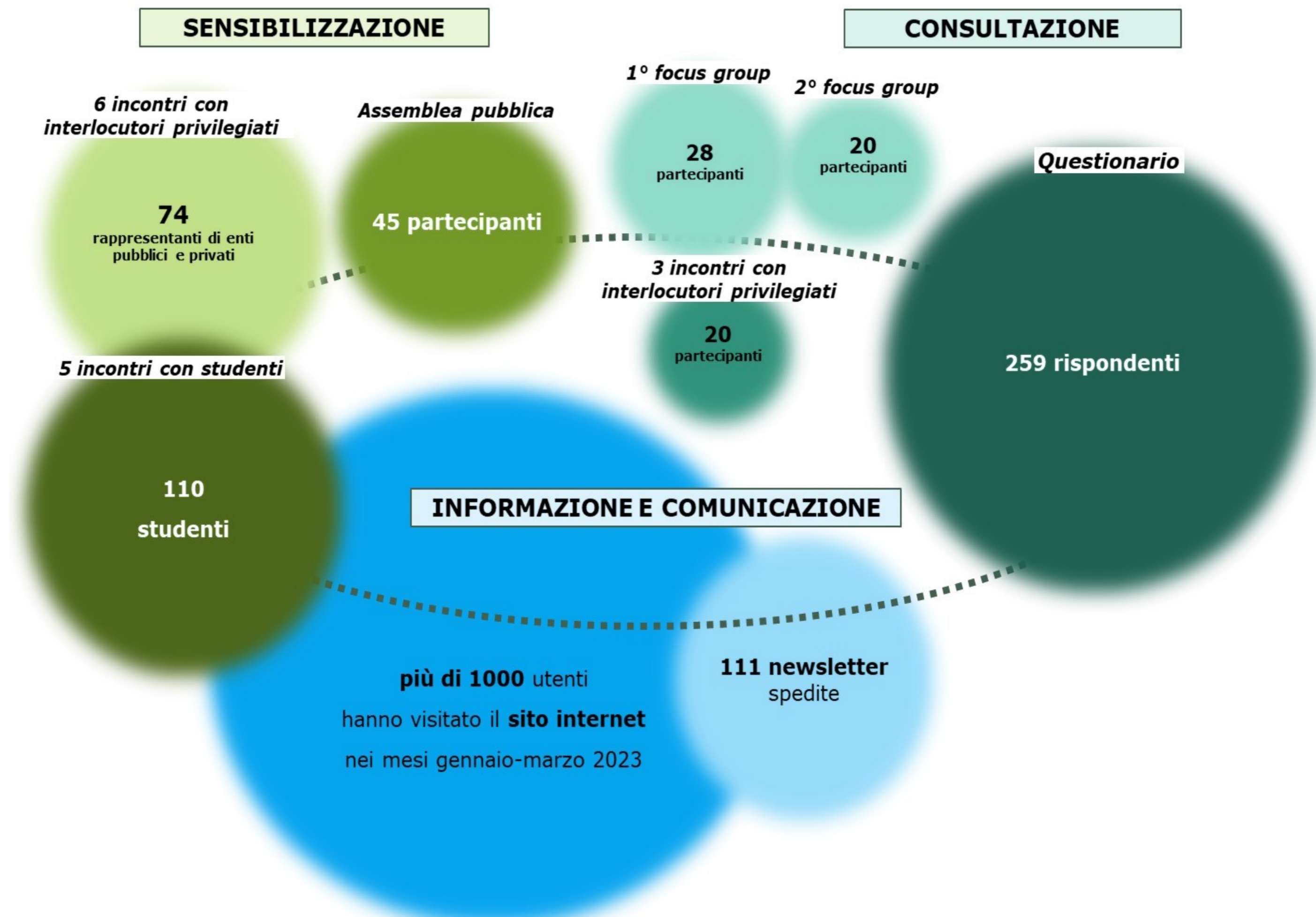
**BASSA CONSAPEVOLEZZA DELLE POTENZIALITA' DEL PROPRIO TERRITORIO**



**RIDUZIONE RISORSE PUBBLICHE PER GESTIONE DEL PATRIMONIO AMBIENTALE**



# I numeri della partecipazione: oltre 1.650 abitanti coinvolti



### 3. Concertazione per definire le azioni strategiche

**Elementi caratterizzanti** il territorio rurale e collinare del nuovo GAL, area cuscinetto e di transizione strategica tra il sistema urbano e montano:

➤ **Territorio dalla forte valenza ambientale e paesaggistica**



**Twin Transition (green e digitale)**

- Conservazione biodiversità
- Contrasto ai cambiamenti climatici
- Limitazione al consumo di suolo

➤ **Ambito coerente per struttura della popolazione e dei servizi correlati, ma frammentato nella modalità di gestione**



**WEFE NEXUS Water-Energy-Food-Ecosystems**

- Organizzazione integrata e sistemica dei servizi (fare rete)
- Miglioramento della qualità della vita
- Favorire l'inclusività

Green Deal europeo  
ONU SDG 2030

### 3. Concertazione per definire le azioni strategiche

# TWIN TRANSITION



### 3. Concertazione per definire le azioni strategiche

# WEFE NEXUS

come processo di ottimizzazione multi-obiettivo

*water*

*energy*

*food*

*ecosystems*

PILASTRI

acqua

energia

cibo

ecosistemi

AMBITI TEMATICI

**1.** Servizi ecosistemici, biodiversità, risorse naturali e paesaggio;

**4.** Comunità energetiche, bioeconomiche e ad economia circolare;

**2.** Sistemi locali del cibo, distretti, filiere agricole e agroalimentari;

**1.** Servizi ecosistemici, biodiversità, risorse naturali e paesaggio;

AZIONI

Es. **SRD04** - Investimenti non produttivi agricoli con finalità ambientale

Invasi acqua piovana

Es. **SRD04** - Investimenti non produttivi agricoli con finalità ambientale

Green-blue infrastructure per imprese, attività ricettive, aziende agricole, ecc.





# Verso il GAL 2.0

**«Porta» verso le Valli  
e il sistema collinare periurbano**

**Reticolarità multiscalare**

**Connessioni ecologiche**

**Creazione di un  
«Sistema dei GAL»**

**Connettore territoriale  
e promotore di sviluppo e  
attivatore di nuovi partenariati e  
progettualità**



**Laboratorio di sperimentazione di  
modelli di innovazione sociale ed  
economica tra montagna e sistema  
collinare**