



PSR
2014 2020
LOMBARDIA
L'INNOVAZIONE
METTE RADICI



Progetto «Smart Community»

Villaggi sostenibili, connessi e integrati.

La cooperazione per la transizione Smart
nelle aree rurali della Lombardia

KICKOFF MEETING




MARTEDÌ, 23 MAGGIO 2023
SEDE DEL GAL COLLI DI BERGAMO
DEL CANTO ALTO
VALMARINA – BERGAMO



Misura 19 Sostegno allo sviluppo locale LEADER Operazione 19.3.01 Cooperazione interterritoriale e transnazionale

IL PERCORSO DI LAVORO

AMBITO 1: AZIONE COMUNE

-  **FASE 1** • Ricerca socio economica e mappatura stakeholder
-  **FASE 2** • Comunicazione
-  **FASE 3** • Study Visit

AMBITO 2: AZIONI LOCALI

-  **FASE 4** • Realizzazione attività locali: ogni GAL

-  **CRONOPROGRAMMA:**
inizio **7.03.2023** (data decreto) fine **8.04.2024**
con possibilità di proroga 6 mesi (06.10.2024)

AMBITO 1

AZIONE COMUNE

FASE 1

TRE COSE CHE ABBIAMO IMPARATO DAL PERCORSO



La digitalizzazione è un problema complesso: infatti non è solo informatizzazione, è anche persone, competenze, processi, trasformazione, evoluzione, cambiamento, turnover e molto altro ancora. Quindi quello che più conta nel percorso da fare, non è “arrivare ad aver fatto qualcosa” ma fare dei passi che permettano di raggiungere una visione che ci aiuti a cambiare davvero il rapporto tra PA-Cittadino e tra cittadino e rapporto con i cambiamenti in atto nella comunità di riferimento.



Una città rurale diffusa del futuro ha necessità di agire contemporaneamente su più fronti per essere attrezzata alle sfide e garantire ai cittadini servizi che rendano facile, sicuro, fruibile e sostenibile il sistema dei servizi pubblici integrati.



I livelli di alfabetizzazione digitale nelle comunità rurali.



I livelli esistenti di consapevolezza della natura e dell'utilità degli approcci dei piccoli comuni intelligenti.



L'adeguatezza degli attuali livelli di infrastrutture digitali nelle zone.



AMBITO 1

AZIONE COMUNE

FASE 1

1. RACCOLTA DATI PER DEFINIRE:

- Quanto è «smartizzato» il territorio della Community rurale dei GAL (materiale ed immateriale)
- Quale è il livello di «smatizzazione» dei cittadini (e di conoscenza)

2. STUDIO SOCIO ECONOMICO:

- Differenziato per territorio con le varie specificità (servizi alla persona, mobilita, ambiente, ecc)

STRUMENTI:

3. Azioni di accompagnamento/tutoraggio Rete Rurale Nazionale
4. Incarico per indagine unico per i punti 1 e 2
5. Costruzione di un mapping di conoscenza e di un database georiferito (servizi alla persona, mobilita, ambiente, ecc)



AMBITO 1

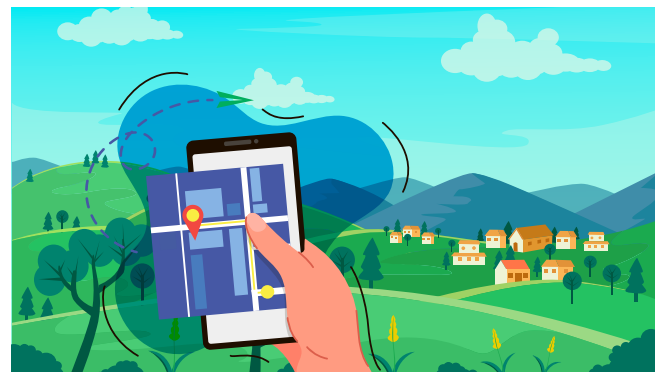
AZIONE COMUNE

FASE 2

COMUNICAZIONE

UNICO INCARICO

- 1. INFORMAZIONE e SENSIBILIZZAZIONE** rispetto agli obiettivi e alle fasi del processo.
- 2. CONSULTAZIONE** per conoscere i diversi interessi/bisogni sul territorio con GAL sui settori specifici.
- 3. STRUMENTI:** data base georeferito, video pillole, ecc strumenti smart...



AMBITO 1

AZIONE COMUNE

FASE 3

PROPOSTE PER STUDY VISIT

LIGURIA

Agenzia di Sviluppo GAL Genovese **Progetto SMART Villages - Smart digital transformation of villages in the Alpine Space (INTERREG Alpine Space 2014-2020)**

Il progetto SMARTVillages, sostenuto dallo strumento finanziario Interreg ALPINE SPACE, si focalizza sullo sviluppo di villaggi intelligenti, "smart", che possano sbloccare il potenziale degli attori locali e guidarli nell'attivazione di un nuovo approccio attraverso l'utilizzo di tecnologie dell'informazione e della comunicazione. L'approccio "smart" coinvolge le istituzioni e gli enti locali, le imprese, il mondo accademico e la società civile.

PIEMONTE

Smart Rural, Ostana e le soluzioni dei Comuni rurali in vetrina nel progetto-pilota europeo. Tra le 185 candidature italiane, il comune di Ostana (Cuneo) è stato selezionato per unirsi al gruppo di piccoli centri europei che stanno lavorando in maniera integrata ad una pianificazione di interventi che risponde alle priorità di maggiore interesse delle aree rurali. Dalla digitalizzazione al miglioramento delle connessioni alle reti di trasporto fino alla creazione di nuovi centri di attrazione turistica e culturale e forme innovative di housing sociale: le sfide dello sviluppo rurale sostenibile coperte dall'azione dei villaggi selezionati da Smart Rural sono diversificate ma vengono affrontate con strumenti comuni di pianificazione smart, capaci di indicare interventi specifici da attuare nel corso del progetto. Come gli altri venti villaggi europei coinvolti in Smart Rural, Ostana è attualmente nella fase di attuazione della sua strategia integrata, che sarà implementata con il supporto tecnico e di expertise fornito dal progetto.

ALTRE...

AZIONI LOCALI

CONCERTAZIONE A LIVELLO LOCALE DEI SINGOLI GAL PER LA DEFINIRE LE AZIONI STRATEGICHE

Collegamento con gli **AMBITI TEMATICI** e delle azioni strategiche delle Strategie dei GAL 2023-2027 misura SRG07

AMBITO 1

Servizi ecosistemici,
biodiversità, risorse
naturali e paesaggio



AMBITO 2

Servizi, beni,
spazi collettivi
e inclusivi



Confronto con gli attori locali e predisposizione Azioni Pilota verso la strategia 2023-27

VERSO I GAL 2.0

«Smart Community»
verso
Un sistema
di transizione digitale

Reticolarità multiscalare
e servizi alle persone

Connessioni ecologiche e
sistemi verdi

Creazione di un
«Sistema di Smart Village»

I GAL Connettori territoriale
e promotore di sviluppo
per nuovi partenariati e progettualità



PSR
2014 2020
LOMBARDIA
L'INNOVAZIONE
METTE RADICI



GRAZIE

Per contatti con il capofila GAL Colli di Bergamo:

Responsabile amministrativo
MARTA MAGNI | info@galcollibergamocantoalto.it

Responsabile progetti cooperazione
ALICE BASSANESI | cooperazione@galcollibergamocantoalto.it



Misura 19 Sostegno allo sviluppo locale LEADER Operazione 19.3.01 Cooperazione interterritoriale e transnazionale