



# SRE04

## START UP NON AGRICOLE

Bopo, 9 dicembre 2024



# Obbiettivi

**Rivitalizzare e diversificare le economie locali**  
attraverso la creazione di nuove attività in ambito extra  
agricolo, al fine di contrastare lo spopolamento

**01**

**02** Facilitare lo **sviluppo dell'imprenditoria giovanile**

Contribuire allo sviluppo occupazionale e sostenere il  
ruolo della **micro e piccola impresa**

**03**

# Beneficiari



- **Persone fisiche**
- **Microimprese o piccole imprese**
- **Aggregazioni di persone fisiche e/o di microimprese o piccole imprese**



# Requisiti

01

- I beneficiari devono avere la sede legale o almeno una **sede operativa presso il territorio del GAL delle Colline Bergamasche**

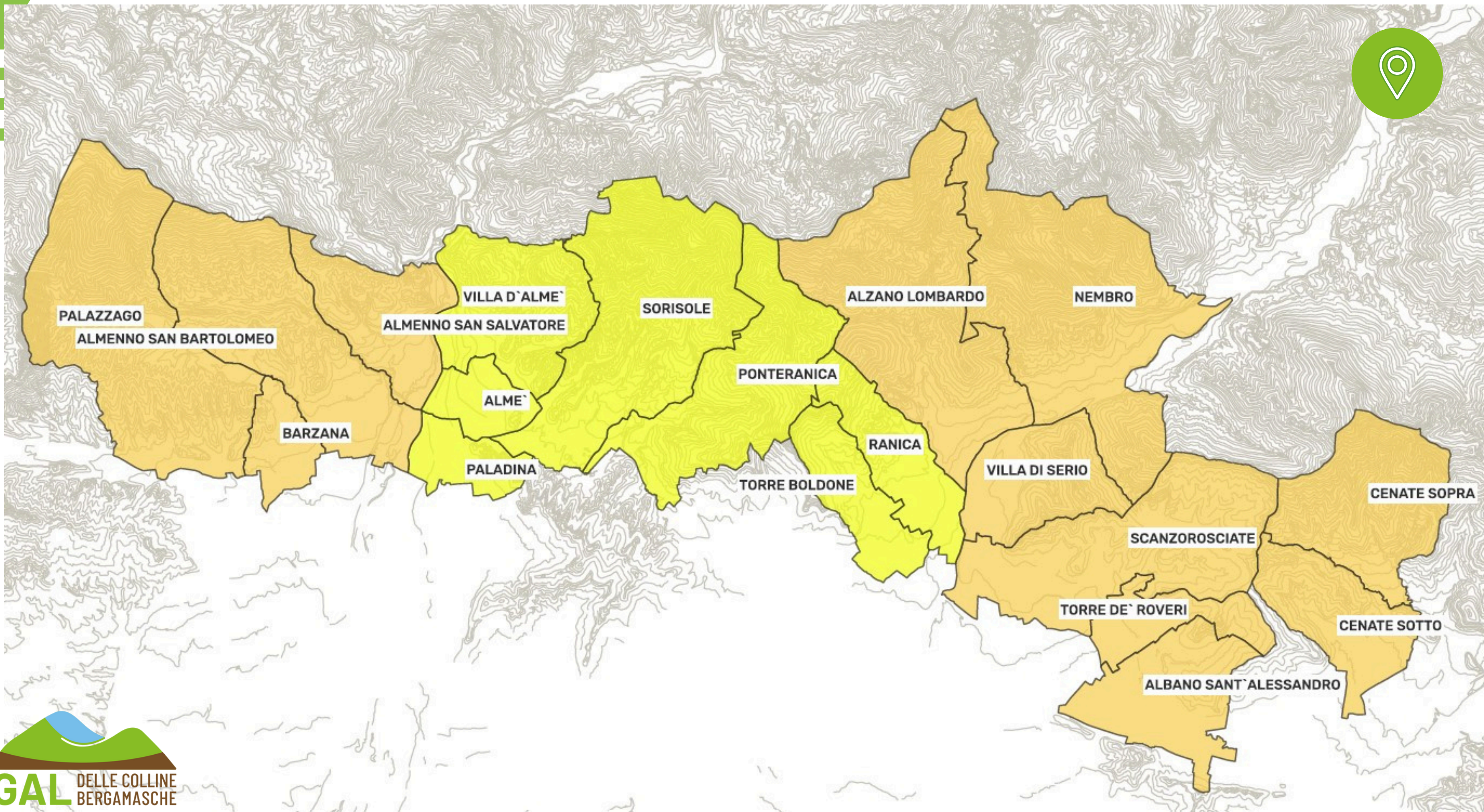
02

- La domanda deve essere corredata dalla presentazione di un **piano aziendale** per lo sviluppo dell'attività imprenditoriale (necessariamente in ambito extra agricolo).

03

- Il piano aziendale deve inquadrare la situazione di partenza, l'idea imprenditoriale, le tappe e i tempi di attuazione, gli **obiettivi e risultati che si intendono raggiungere**.







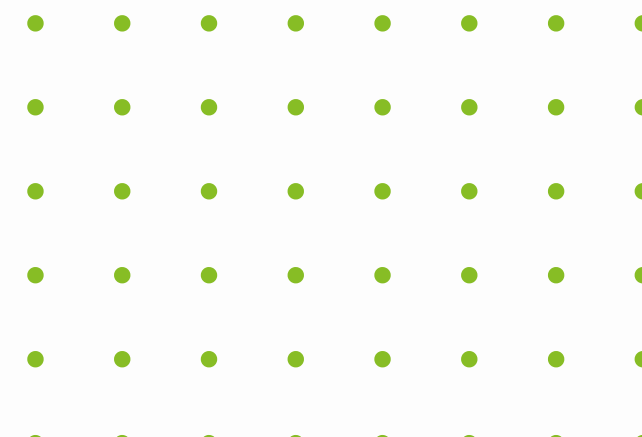
# Interventi

Avvio di **nuove imprese** in:

- a) servizi socio assistenziali, educativi, ricreativi, culturali, di mediazione, coworking, mobilità
- b) commercializzazione, promozione, comunicazione e IT
- c) attività artigianali e manifatturiere
- d) turismo rurale, ristorazione, ricettività, accoglienza
- e) valorizzazione di beni culturali e ambientali
- f) economia circolare e bioeconomia e produzione di energia da fonti rinnovabili
- g) trasformazione e commercializzazione di prodotti, compresa la realizzazione di punti vendita

# Impegni e vincoli

- I beneficiari sono obbligati ad avviare e completare le attività previste dal piano secondo i tempi e le modalità definite dal bando
- I beneficiari sono obbligati a condurre l'azienda per un periodo minimo di tempo definito





# DISPONIBILITÀ FINANZIARIE



Fondo  
disponibile  
**100.000 euro**



Importo massimo:  
**20.000**



Pubblicazione del  
bando:  
**1° semestre 2025**



N. aziende  
beneficiarie: **5**

È consentito il  
pagamento di  
**anticipi** per un  
importo massimo  
del **50% del  
contributo  
concesso.**

Il contributo può essere concesso sotto forma  
di **pagamenti forfettari in conto capitale**, anche  
in più rate, oppure attraverso il ricorso a  
**strumenti finanziari** o ancora attraverso una  
**combinazione delle due modalità**



# Criteri di Valutazione



**Analisi tecnica e requisiti  
qualitativi del piano aziendale e  
del progetto**

**40 PUNTI**

**Settori produttivi e di servizio  
oggetto di intervento**

**30 PUNTI**

**Elementi economici e finanziari  
(sostenibilità)**

**15 PUNTI**

**Qualità del soggetto richiedente  
(età, genere, certificazione biologica,  
ecc)**

**15 PUNTI**

**TOTALE 100 PUNTI**






# GRAZIE

**Per contatti con il  
GAL delle Colline Bergamasche:**

 035573185

 animatore@galcollinebergamasche.it  
info@galcollinebergamasche.it



Finanziato  
dall'Unione europea



**PSR** LOMBARDIA  
L'INNOVAZIONE  
METTE RADICI



Regione  
Lombardia